

المبادرة العربية للدستور الغذائي حول: أفضل الممارسات للمشاركة في اجتماعات الدستور الغذائي - تعزيز التوافق وتقنيات التفاوض

الجمعية العالمية لعلوم تشريعات الأغذية
(GfoRSS)



اللجنة التنفيذية لهيئة الدستور الغذائي

حمامات - تونس - 2022

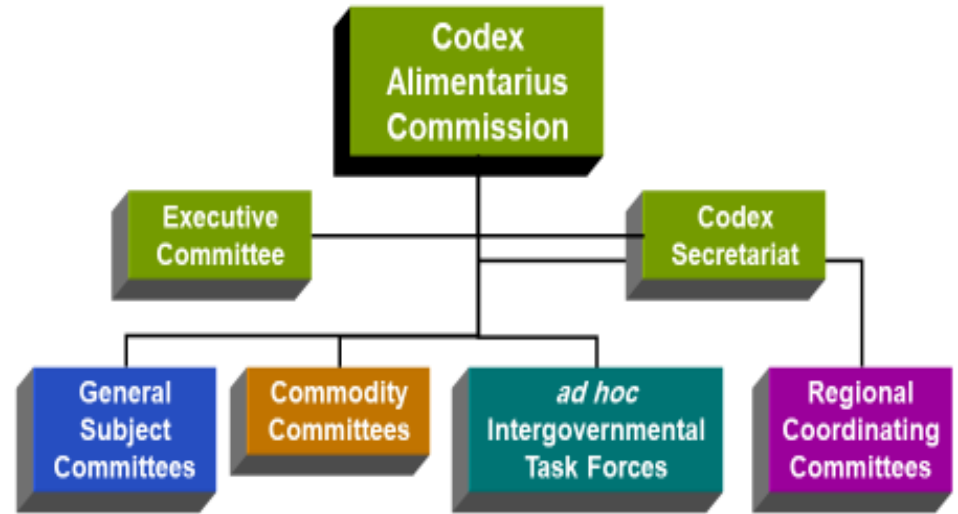
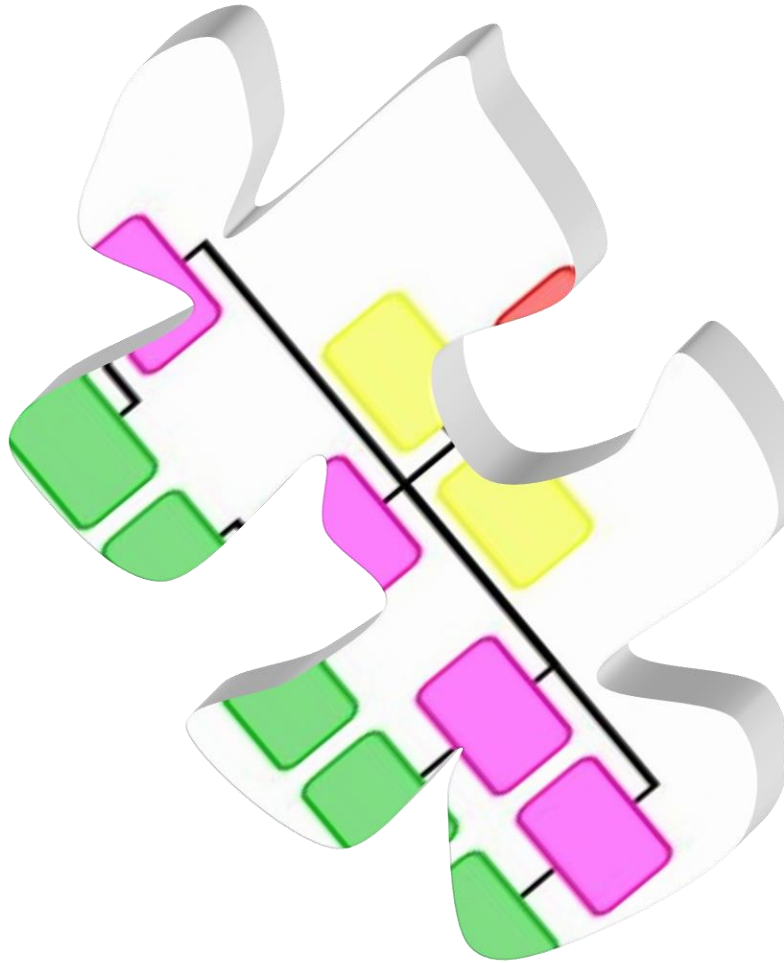
المهندسة مريم عيد - خبيرة صناعات غذائية - نائب سابق لرئيس هيئة الدستور الغذائي

foodregsci



1. تشكيل اللجنة التنفيذية لهيئة الدستور الغذائي
2. دور اعضاء اللجنة التنفيذية
3. مهام ودور اللجنة التنفيذية
4. مقومات نجاح اللجنة التنفيذية
5. تجربة المشاركة في اعمال اللجنة التنفيذية

هيكلية الدستور الغذائي





www.fao.org



ETHIOPIA

KYRGYZ REPUBLIC

اللجنة التنفيذية هي:

□ الجهاز التنفيذي لهيئة الدستور الغذائي الذي يعمل نيابة عنها في الفترات الفاصلة بين الدورات



تشكيل اللجنة التنفيذية للدستور الغذائي



• "تتألف اللجنة التنفيذية من:

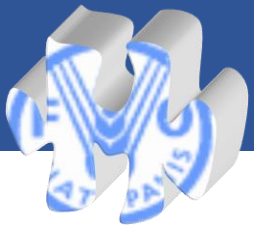
• رئيس و3 نواب رئيس الهيئة

• المنسقين الاقليميين الستة

• سبعة أعضاء آخرين تنتخبهم الهيئة في دوراتها العادية من بين أعضائها، على أساس

عضو واحد عن كل موقع من المواقع الجغرافية التالية: أفريقيا، وآسيا، وأوروبا، وأمريكا اللاتينية والكاريبية، والشرق الأدنى، وأمريكا الشمالية، وجنوب غرب المحيط الهادي.

"لا ينبغي أن تضم اللجنة التنفيذية أكثر من مندوب واحد من أي بلد من البلدان"



دور اعضاء اللجنة التنفيذية

- الرئيس ونواب الرئيس: يكون رئيس ونواب رئيس الهيئة هم – على التوالي – رئيس ونواب رئيس اللجنة التنفيذية.
- المنسقون الإقليميون:
 - مساعدة اللجنة التنفيذية والهيئة، من خلال نقل آراء البلدان والمنظمات الإقليمية الحكومية وغير الحكومية المعترف بها في إقليم كل منهم بشأن المسائل التي تخضع للمناقشة أو التي تحظى بالاهتمام
- الأعضاء المنتخبون على أساس التوزيع الجغرافي :
 - يُنْتَظَر من الأعضاء المنتخبين على أساس جغرافي أن يتوخوا أثناء تأدية عملهم في اللجنة التنفيذية مصلحة الهيئة ككل.

مهام اللجنة التنفيذية

1- تعمل اللجنة التنفيذية، في الفترات الفاصلة بين دورات الهيئة، بالنيابة عن الهيئة بوصفها جهازها التنفيذي. ويجوز بوجه خاص للجنة التنفيذية أن تقدم مقترحات إلى الهيئة بشأن الاتجاه العام والتخطيط الاستراتيجي وبرمجة عمل الهيئة، وأن تدرس المشكلات الخاصة، وأن تساعد على إدارة برنامج الهيئة لوضع المواصفات، وعلى وجه التحديد إجراء استعراض تقييمي لمقترحات القيام بعمل ورصد التقدم في وضع المواصفات.

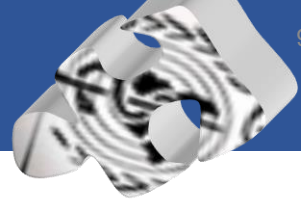
2- تدرس اللجنة التنفيذية مسائل محددة يحيلها إليها المديران العامان لكل من منظمة الأغذية والزراعة ومنظمة الصحة العالمية، إضافة إلى تقديرات مصروفات برنامج عمل الهيئة المقترح .

3- يجوز للجنة التنفيذية إنشاء ما تراه ضروريا من اللجان الفرعية من بين أعضائها لتمكينها من ممارسة وظائفها بصورة فعالة بقدر الإمكان.





دور اللجنة التنفيذية



- ان القرار بوضع اي مواصفة يتم بناءً على المراجعة النقدية لوثيقة المشروع من قبل اللجنة التنفيذية.
- كما يؤخذ برأي اللجنة التنفيذية في اختيار اي لجنة فرعية هي المسؤولة عن تطوير المواصفة
- تقوم اللجنة التنفيذية بتحديد أولويات القضايا وتحديد أطر معالجتها



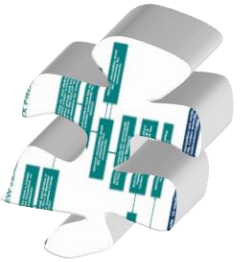
مقومات نجاح عمل اللجنة التنفيذية

- لدى CCEXEC دور رقابي لتطوير وتنفيذ الخطة الاستراتيجية للدستور الغذائي.

- من الأهمية بمكان أن نأخذ في الاعتبار أن CCEXEC ، بصفتها الجهاز التنفيذي للهيئة ، هي أكثر من جهة تفاوض وتعمل دائماً من أجل فائدة CAC . ولإنجاز هذه المهمة ، من الضروري العمل كفريق.

- (CCEXEC) تسعى إلى تعزيز التفاعل على أساس القاعدة العلمية بين الأعضاء والمناطق في تحديد أولويات عمل الدستور الغذائي.

- تعمل اللجنة التنفيذية على تشجيع منظمة الأغذية والزراعة ومنظمة الصحة العالمية على توفير ميزانية كافية لدعم المشورة العلمية اللازمة لدعم عمل الدستور الغذائي.



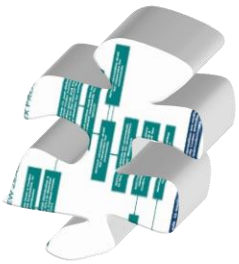
مقومات نجاح عمل اللجنة التنفيذية

- الاستثمار في الوقت المناسب للتوصل إلى توافق في الآراء لأن هذا يؤدي إلى معايير قوية وشفافة.
- المساعدة في تمهيد الطريق للتوصل إلى توافق في الآراء في CAC. هذا يعني من بين أمور أخرى أن CCEXEC يجب أن تدعم اللجان ورؤسائها لتجنب إعادة فتح المناقشات الفنية خلال CAC. المزيد من المعلومات حول أسباب / أسس عدم التوافق يمكن أن تساعد الدستور الغذائي على إيجاد حلول أفضل ويمكن لـ CCEXEC أن تلعب دورًا هنا.



مقومات نجاح عمل اللجنة التنفيذية

- اللجنة التنفيذية هي التي تضمن من خلال المراجعة النقدية المستمرة أن مقترحات العمل الجديد ومسودة المعايير المقدمة إلى الهيئة لاعتمادها تتوافق باستمرار مع الأولويات الإستراتيجية للهيئة ويمكن تطويرها في غضون فترة زمنية معقولة ، مع مراعاة المتطلبات وتوفر مشورة الخبراء العلميين.
- بصفتها الذراع التنفيذي للهيئة ، تحدد CCEXEC بوضوح الإجراءات التي يمكن أن تقوم بها بين دورات CAC للنهوض بعمل الدستور الغذائي وتحسينه على سبيل المثال: أنشطة اللجان الفرعية ، ومجموعات العمل الإلكترونية ، والاجتماعات المادية ، بناءً على الأولويات التي حددتها اللجنة التنفيذية ، ويجب أن تكون مرتبطة دائماً بتفويض من هيئة الدستور الغذائي.





تجربة المشاركة في اجتماعات اللجنة التنفيذية³

• هي الاطار الوحيد في الدستور الغذائي ذات المشاركة المحدودة والتي تكون جلساتها غير مفتوحة للجمهور.

ملاحظة: يتم تسجيل جلسات اللجنة التنفيذية بالصوت وتحميلها على موقع الدستور الغذائي لضمان الشفافية.



